

PHYSIATONE
oli essenziali

DEMERAL

Rivoluzionario

SEI ALLA RICERCA DI UN **EFFETTO COLORE TONO SU TONO**
DALLA RAFFINATA NATURALEZZA?

PHYSIA TONE

oli essenziali

**LA MAGISTRALE FORMULAZIONE DI PHYSIA COLOR,
TRASFORMATA NELLA DELICATEZZA E NELLA NATURALE LUMINOSITÀ
DI UNA COLORAZIONE TONO SU TONO**

■ **Colorazione tono su tono**

In crema, senza ammoniaca a lunga durata, con assoluto rispetto del capello applicazione dopo applicazione

■ **Calibro Technology**

Piena corrispondenza tra le nuances PHYSIA COLOR e le 32 nuances PHYSIA TONE

■ **Perfetta Copertura**

Dei primi capelli bianchi (fino al 60 %)

■ **Rapido**

Tempi di posa da un minimo di 10 ad un massimo di 20 minuti in relazione al risultato percepito

■ **Massima Versatilità'**

Da effetti ultra-naturali contraddistinti da luce pura a risultati più ricchi ed intensi

■ **Multifunzionale:**

Nuove ed uniche esperienze di colore



...una nuova esperienza

COLORE

100%
ammonia
free

PHYSIATONE

LA NUOVA COLORAZIONE TONO SU TONO SENZA AMMONIACA CON BRILLANTEZZA A LUNGA DURATA

TECNOLOGIA INNOVATIVA:

Oli essenziali + Ceramidi + Olio di Jojoba + Burro di Karitè+ Siliconi 3D

Azione Cosmetica-Trattante

Micropigmenti ad ossidazione + Ricco complesso di Coloranti Diretti

Azione Colore & Brillantezza

- Risultato colore naturale ed intenso
- Perfetta copertura dei primi capelli bianchi (fino al 60%)



PREPARAZIONE ► 50 ml + 100 ml Sweet Oxidant 8,5 Volumi (1+2)

GAMMA ► 32 nuances

APPLICAZIONE ► Con pennello o con flacone applicatore
-Capelli asciutti e non lavati o capelli lavati e tamponati-

TEMPI di POSA ► Da 10 a 20 minuti



...una nuova esperienza

COLORE

- Ideale per la **delicatezza del trattamento**, per la **brillantezza** dei riflessi e per la **libertà** che concede
- Ideale sia su **capelli sani e naturali** come servizio “**Primi Riflessi**”, che su **capelli colorati**, esigenti, decolorati e permanentati
- Ideale come servizio “**Color Refresh**”, per recuperare con delicatezza il colore delle lunghezze e punte, in concomitanza alla ripresa del colore sulle radici effettuata con Physia Color. Risultato: **il 50% in più di brillantezza su lunghezze e punte e un capello colorato naturalmente sano e morbido**
- Per **coprire perfettamente i primi capelli bianchi** (fino al 60%)
- **Per la donna che cerca riflessi** dai più sottili e trasparenti ai più ricchi ed intensi
- Per **tonalizzare** delle ciocche schiarite
- Per **ricreare un colore uniforme** su un fondo dove sono state effettuate molte mèches
- Per **ravvivare un colore naturale o artificiale il giorno stesso della permanente** assicurando, in caso di capelli bianchi, assoluta copertura

Le 32 Nuances



NUANCES
NATURALI

1-4-5-6-7-8-9-10



NUANCES
MARRONI

3,35-4,35-5,35-6,35



NUANCES
DORATE

4,3-5,3-6,3-7,3-8,3-9,3-10,3



NUANCES
CENERE

5,1-6,17-8,1-9,1-10,17



NUANCES
RAMATE

4,4-6,4-7,4-8,4



NUANCES
ROSSE

4,66-6,66



NUANCES
VIOLINO

4,20-6,20

CALIBRO
TECHNOLOGY



TUTTE LE NUANCES DI
PHYSIA TONE SONO
CROMATICAMENTE
IDENTICHE ALLE
CORRISPONDENTI NUANCES
DI PHYSIA COLOR

Le particelle di colore di PHYSIA TONE sono ottenute attraverso l'unione dei **Micropigmenti*** ad ossidazione con un **Ricco Complesso di Coloranti Diretti**** ad elevato potere riflettente che garantisce uno scintillante effetto multi-sfaccettato.

* sono gli stessi Micropigmenti ad ossidazione contenuti in Physia Color; garantiscono intensità e durata al colore

** non sono contenuti nella formulazione di Physia Color; si depositano prevalentemente sugli strati di colore più esterni per valorizzare i riflessi e conferire ultra-brillantezza

Il deposito dei coloranti durante il tempo di posa, avviene in periferia della corteccia su più strati concentrici, creando una nuova superficie pluristratificata strutturata da più fogli di colore. Le Ceramidi, completano il servizio garantendo un capello sano, lucente e facilmente pettinabile. Ad ogni shampoo, lo strato superficiale viene delicatamente asportato rivelando lo strato di colore sottostante ancora ricco e ultrabrillante come appena applicato.

PERSONALIZZA il tuo SERVIZIO

a seconda dei **DESIDERI DELLE TUE CLIENTI**



Avvicina le clienti giovanissime al mondo della colorazione donando delicate sfumature ai capelli naturali

SERVIZIO **PRIMI RIFLESSI**

Ideale per coprire perfettamente i primi capelli bianchi



SERVIZIO **COPERTURA IN DOLCEZZA** dei primi capelli bianchi



Per recuperare con molta delicatezza, il colore su lunghesse e punte colorate il mese precedente con Physia Color.

Il servizio viene effettuato in concomitanza alla ripresa del colore sulle radici.

Risultato: ultra-brillantezza, morbidezza e pettinabilità

SERVIZIO **COLOR REFRESH**



SERVIZIO **RE-LIGHTS**

Per tonalizzare e illuminare delle mèches appena eseguite

PHYSIA TONE

Colorazione tono su tono,
in crema, ad azione **ultra-cosmetica**,
brillante, lunga durata e **100% ammonia free**



PREPARAZIONE:

50 ml di Crema Colorante
+
100 ml di Sweet Oxidant
8,5 volumi

1:2

PER RENDERE IL RIFLESSO PIÙ INTENSO È POSSIBILE AGGIUNGERE I PHYSIA COLOR MIX IN MISCELA (0,100-0,200-0,300-0,400-0,600-0,700)

- **PERFETTA COPERTURA** dei primi capelli bianchi (fino al 70% con la serie naturale – fino al 60% con la serie riflesso)
- **AZIONE ULTRA-COSMETICA:** tocco cosmetico e super-brillantezza; nuova luce e pettinabilità ai capelli
- **FORMULA DELICATA PRIVA DI AMMONIACA**
- **CALIBRO TECHNOLOGY** PHYSIA COLOR / PHYSIA TONE fedeltà del riflesso fra due applicazioni
- **LUNGA DURATA**
- **PERFETTA UNIFORMITÀ**
- **COLORE INTENSO E NATURALMENTE ARMONIOSO:** grazie all'unione sinergica dei Micropigmenti ad ossidazione con un Ricco Complesso di Coloranti Diretti

per una **PERFETTA COPERTURA**

dei **PRIMI CAPELLI BIANCHI** (fino al 60%-70%)

0-70% DI CAPELLI BIANCHI -serie Naturale-

Applicare la nuance naturale desiderata considerando che PHYSIA TONE -nuances naturali- copre fino al 70% di capelli bianchi

P H Y S I A T O N E

RIFLESSI				
FREDDI		CALDI		
,1	,2	,4	,6	,35

0-60% DI CAPELLI BIANCHI -serie Riflesso-

- Per le nuances **riflessate calde** si consiglia l'applicazione diretta della nuance scelta
- Per le **nuances fredde** il consiglio è di miscelare con il corrispondente colore della serie naturale;
Esempio- 6,17 miscelato con 1/4 di 6 -



i Mix PHYSIACOLOR
Strumenti tecnico professionali per coloristi

***6** sono i Mix presenti in PHYSIA COLOR:

- 0,100 mix blu **NEW**
- 0,200 mix viola
- 0,300 mix giallo **NEW**
- 0,400 mix arancio
- 0,600 mix rosso
- 0,700 mix verde **NEW**

! È BENE RICORDARE CHE CIASCUNO DEI 6 MIX PUÒ ESSERE UTILIZZATO IN MISCELA SIA CON PHYSIA TONE CHE CON PHYSIA COLOR

per un **RISULTATO PIÙ INTENSO**

MISCELARE LA NUANCE PHYSIA TONE SCELTA CON IL PHYSIA COLOR MIX INDICATO

*Esempio: 50 ml di crema colorante PHYSIA TONE +
100 ml di sweet oxidant 8,5 volumi +
1-10 ml di PHYSIA COLOR MIX *(in rafforzamento)*

•per intensificare il RIFLESSO CALDO

si consiglia di utilizzare da un minimo di 1 ml ad un massimo di 10 ml di Mix
N.B. dose calcolata su 50 ml di crema colorante

•per intensificare il RIFLESSO FREDDO

si consiglia di utilizzare da un minimo di 1 ml ad un massimo di 6 ml di Mix (0,100 - 0,200 - 0,700)
N.B. dose calcolata su 50 ml di crema colorante



P H Y S I A T O N E

APPLICAZIONE TECNICA

Colorazione tono su tono,
in crema, **brillante**, lunga durata e **100% ammonia free**

- PRIMA APPLICAZIONE (servizio primi riflessi)
- APPLICAZIONI SUCCESSIVE
- APPLICAZIONE SU CAPELLI PRECEDENTEMENTE COLORATI
- SU CAPELLI CON MÈCHES E COLPI DI SOLE
- COLOR REFRESH

APPLICAZIONE TECNICA PER CAPELLI NATURALI

PRIMA APPLICAZIONE

- Applicare su capelli asciutti e non lavati
- Distribuire immediatamente il prodotto in modo uniforme su radici, lunghezze e punte
- Lasciare in posa 20 minuti all'aria libera
- Emulsionare e massaggiare dolcemente, dopodichè risciacquare abbondantemente ed effettuare lo shampoo

APPLICAZIONI SUCCESSIVE

- Applicare su capelli asciutti e non lavati solo sulle ricrescite
- Lasciare in posa 15 minuti all'aria libera
- Distribuire il prodotto su lunghezze e punte gli ultimi 5 minuti, per un tempo complessivo di 20 minuti
- Emulsionare aggiungendo qualche goccia d'acqua, dopodichè risciacquare abbondantemente ed effettuare lo shampoo

APPLICAZIONE TECNICA per capelli CON MÉCHES E COLPI DI SOLE

- Dopo aver effettuato il servizio mèches, applicare la nuance PHYSIA TONE diluita in rapporto 1:2 con Sweet Oxidant 8,5 volumi su tutta la capigliatura precedentemente lavata
- Tempo di posa: da 5 a 15 minuti
- Risciacquare abbondantemente ed effettuare lo shampoo

APPLICAZIONE TECNICA per capelli PRECEDENTEMENTE COLORATI

SE IL COLORE ARTIFICIALE ESISTENTE è SCURO

Procedere ad una pulizia del colore con UAIT

Per esempio, la cliente ha su lunghezze e punte PHYSIA TONE 4,35 e desidera PHYSIA TONE 6,35: **decolorare per eliminare il colore pre-esistente**

- Applicare le nuances 6,35 + Sweet Oxidant 8,5 volumi (1:2)
- Distribuire immediatamente su radici, lunghezze e punte
- Tempo di posa: 10/20 minuti

SE IL COLORE ARTIFICIALE ESISTENTE E' CHIARO

- Preparare la nuance desiderata e applicarla direttamente su radici, lunghezze e punte
- Amalgamare e pettinare con cura per favorire la distribuzione uniforme
- Tempo di posa: 10/20 minuti

SE I CAPELLI SONO MOLTO PIU' CHIARI

Di due o tre toni e/o sensibilizzati ricorrere alla tecnica della Ripigmentazione utilizzando gli Avvolgenti

PHYSIA COLOR & PHYSIA TONE

Nuove ed uniche esperienze di colore

Calibro Technology PARTICELLE DI COLORE PERFETTAMENTE CALIBRATE E CROMATICAMENTE IDENTICHE TRA PHYSIA COLOR E PHYSIA TONE

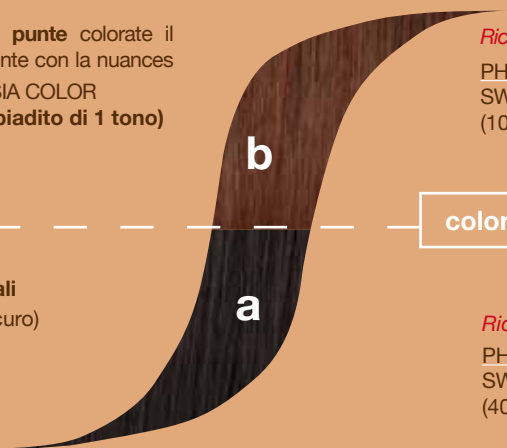


Ciò significa, **ad esempio**, che un 4,35 di PHYSIA TONE è **cromaticamente identico** ad un 4,35 di PHYSIA COLOR

Nasce il metodo **COLOR REFRESH**

Lunghezze e punte colorate il mese precedente con la nuance 5,35 di PHYSIA COLOR (il colore è sbiadito di 1 tono)

Radici naturali 3 (castano scuro)



Ricetta colore lunghezze e punte:

PHYSIA TONE 5,35 1:2
SWEET OXIDANT 8,5 Vol.
(10-15 minuti)

colore obiettivo 5,35

Ricetta colore radici:

PHYSIA COLOR 5,35 1:1,5
SWEET OXIDANT 30 Vol.
(40 minuti)

QUESTA ESCLUSIVA SCELTA FORMULATIVA CONSENTE A CIASCUN COLORISTA DI RIVOLUZIONARE IN SALONE, I CONCETTI E GLI ASPETTI PROCEDURALI DI UN SERVIZIO DI RIPRESA DEL COLORE

LA RIPRESA del COLORE SU CAPELLI

precedentemente colorati con PHYSIA COLOR

METODO

La ripresa del colore avviene in
2 semplici fasi

FASE 1:

- Applicare sulla zona di ricrescita naturale l'abituale ricetta Physia Color diluita 1:1,5 con Sweet Oxidant 20-30-40 volumi
- Lasciare in posa per 15-20 minuti

FASE 2:

- Scegliere la nuance Physia Tone corrispondente* per ottenere il risultato desiderato; miscelare in rapporto 1:2 con Sweet Oxidant 8,5 volumi ed applicare uniformemente su lunghezze e punte
- Lasciare in posa da 5 a 20 minuti in base al grado di sbiaditura
- Al termine del tempo di posa emulsionare con cura, risciacquare abbondantemente ed effettuare lo shampoo

* in caso di capelli molto porosi si consiglia l'utilizzo di una nuance di un tono più chiaro

Il risultato:

- Fino al **50%** in più di brillantezza al colore*
- Effetto ultra-cosmetico: fino al **30%** in più di morbidezza e pettinabilità

*rispetto alla ripetuta applicazione su lunghezze e punte di Physia Color

PHYSIA TONE

oli essenziali



ISTRUZIONI PER L'USO

RAPPORTO DI DILUIZIONE	1:2 (50 ml di crema + 100 ml di sweet oxidant 8,5 volumi)	
OSSIDANTE	Physia Tone deve essere tassativamente miscelato con Sweet Oxidant 8,5 volumi per garantire l'effetto ultra-cosmetico e la fedeltà dei riflessi	
CAPELLI BIANCHI	Serie naturale Copre perfettamente fino al 70% di capelli bianchi	Serie riflesso Copre perfettamente fino al 60% di capelli bianchi
I MIX	Per intensificare la nuance Physia Tone creando riflessi personalizzati, aggiungere alla nuance scelta da 1 ml a 10 ml di PHYSIA COLOR MIX; miscelare mantenendo il rapporto 1:2 con Sweet Oxidant 8,5 volumi (nb. non considerando la quantità di mix aggiunta)	
PRIMA APPLICAZIONE	Distribuire la miscela in modo uniforme su radici, lunghezze e punte su capelli asciutti e non lavati	
TEMPO DI POSA	Da 10 a 20 minuti in relazione del risultato desiderato	
APPLICAZIONI SUCCESSIVE	Applicare la miscela solo sulla ricrescita per 15 minuti	Distribuire su lunghezze e punte gli ultimi 5 minuti per un totale di tempo complessivo pari a 20 minuti
CAPELLI CON MÈCHES O COLPI DI SOLE	Capelli con mèches o colpi di sole: dopo il servizio di mèches, effettuare lo shampoo, tamponare i capelli e applicare la miscela colorante. Tempo di posa a sentimento da 5 a 15 minuti massimo	
COLOR REFRESH	LA RIPRESA DEL COLORE IN 2 SEMPLICI GESTI FASE 1: Applicare Physia Color (nuance abituale) sulla ricrescita naturale; lasciare in posa per 15-20 minuti FASE 2: Applicare su lunghezze e punte la nuance di Physia Tone corrispondente; lasciare in posa da 5 a 20 minuti in base al grado di sbiaditura presente	
RISCIACQUO	Terminato il tempo di posa emulsionare e massaggiare con cura, dopodichè risciacquare abbondantemente effettuare lo shampoo ed un post trattamento	

MATERIALI

di ALLESTIMENTO SALONE



N.1 Book Tecnico

Rivoluzionario
SEI ALLA RICERCA DI UN **EFFETTO COLORE TONO SU TONO**
DALLA RAFFINATA NATURALITÀ?

PHYSIATONE
oli essenziali

**LA MAGISTRALE FORMULAZIONE DI PHYSA COLOR
TRASFORMATA NELLA DELICATEZZA E NELLA NATURALE LUMINOSITÀ
DI UNA COLORAZIONE TONO SU TONO**

Le 32 Nuances

CATEGORIA	NUANCI
NATURALI	1-4-5-6-7-8-9-10
MARRONI	3-35-4-35-5-35-6-35
DRABE	4-3-5-3-6-3-7-34-8-3-9-3-10-3
CENERE	5-1-6-17-8-1-9-1-10-17
BARATE	4-4-6-4-7-4-8-4
ROSE	4-66-6-66
VOLINO	4-20-6-20

Colorazione tono su tono
In crema, senza ammoniaci di lunga durata, con assoluto rispetto del capello applicazione dopo applicazione.

Cellulo Technology
Piena corrispondenza tra le nuance PHYSA COLOR e le 32 nuance PHYSA TONE.

Perfetta Copertura
Dai primi capelli bianchi (fino al 60 %).

Rapido
Tempi di posa da un minimo di 10 ad un massimo di 20 minuti in relazione al risultato percepito.

Massima Versatilità
Da effetti ultra-naturali contraddistinti da luce pura a risultati più ricchi ed intensi.

Multifunzionale:
Nuove ed antiche esperienze di colore.

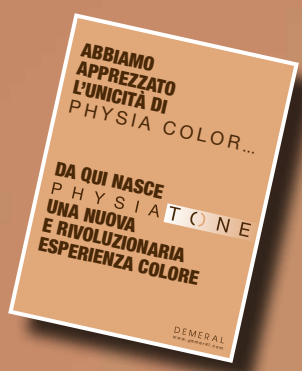
in soli 10 minuti
...una nuova esperienza
COLORE 100%
ammoniaci free

e' il servizio che fa per TE!

DEMERAL
www.demeral.com

N.1 Leaflet Tecnico

Versione aperta



Versione chiusa

PHYSIATONE
oli essenziali

Rivoluzionario

Sei alla ricerca di un **EFFETTO COLORE TONO SU TONO**
dalla **Raffinata Naturalità?**

in soli 10 minuti
...una nuova esperienza
COLORE 100%
ammoniaci free

e' il servizio che fa per TE!

DEMERAL
www.demeral.com

N.1 Poster
cm 70 x 100

P H Y S I A T O N E

- **35%** di sostanza alcalinizzante
- **25%** micropigmenti (in pre-fase)

+ **5%** Oli essenziali

+ **3%** Siliconi 3D

+ **Ricco Complesso di Coloranti Diretti**

+ **Ceramidi**

Livello di disagio del cuoio capelluto



PHYSIACOLOR

PHYSIATONE

PHYSIATONE
oli essenziali

DEMERAL
www.demeral.com